

北海道情報大学は時代の先を読み、進化し続ける大学です。

高度情報通信社会に求められる新しい学問領域の創造を目指して、1989(平成元)年に開学。以来、情報社会の急速な発展に伴い、学部・学科の増設や教育環境の充実化を推進。
現在は医療情報学部と情報メディア学部、経営情報学部の3学部を設置している他、大学院(修士課程)や通信教育部も展開しています。通信教育部では日本で初めて衛星通信を活用した教育を実施するなど“情報の総合大学”にふさわしい学びの環境を実現しています。また、全国の専門学校と連携して各地に教育センターを設置。双方向遠隔教育システムによる4年制大学・専門学校併修コースを開設してIT社会をリードするスペシャリストを育成しています。



全国に広がる
11校の
専門学校と
大学の
ネットワーク

北海道情報大学(講義スタジオ)

Message

先輩からのメッセージ



卒業生メッセージ

学習プロセスは経験値となって役立ちます。基礎をしっかりと学んだことも重要。

株式会社 日本プレースメントセンター
伊東 博章さん (2007年度卒業)
【秋田中央高校出身】

仮想化やクラウドはどんどん進歩しており、新しい製品や技術が実用化され続けています。今の仕事は、そういった製品や技術に触れて、活用できる機会があることが魅力であり、自分のスキルとなっていくことにやりがいを感じます。学生時代に情報技術の基礎をしっかりと学んだことが役に立っています。また、ITの国家資格を取得していたことは配属にも影響しました。その内容が直接的に役立つものでなくても、その学習プロセスは必ず経験値となり役立つときがやってきます。



在校生メッセージ

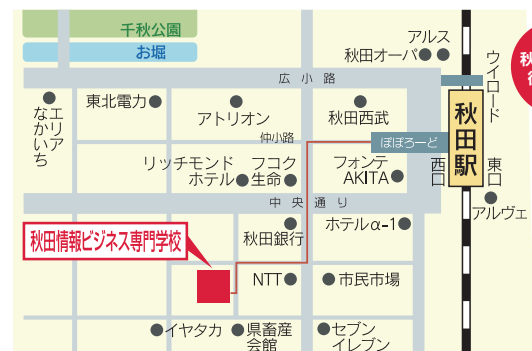
幅広く、かつ専門的に学習できる環境です

経営情報科 4年
松田 さおりさん 情報システム科より3年次編入
【本荘高校出身】

私は情報システム科を卒業後、経営情報科に3年次編入しました。情報システム科在籍中に基本情報技術者試験に合格したことをきっかけに、この学科で情報系分野の専門的な学習をしたくなったためです。また、経営情報科は専門学校と大学を併修し、学士を取得できることも魅力でした。午前中は主に資格試験勉強や就職対策など専門学校の学習で、午後は大学の学習としてライブで行うIPメディア授業や、時間と場所を選ばずに学習できるインターネットメディア授業を受講しています。情報系分野だけでなく、経営学や語学など幅広い知識を得ながら、自分の興味のある分野を専門的に学習しています。

主な就職先

- 株式会社寺岡システム ■株式会社森井製作所 秋田工場 ■ナビコンピュータ株式会社 ■株式会社日本プレースメントセンター ■株式会社プレステージ・インターナショナル ■株式会社テクノス秋田 ■トッパン・フォームズ・オペレーション株式会社 ■株式会社秋田情報センター ■株式会社エムエスイーエス ■株式会社アチカ ■株式会社フィデア情報総研 ■ADK富士システム株式会社 ■SISテクノサービス株式会社 ■株式会社アイエフエスネット ■株式会社フォーラムエンジニアリング ■扶桑電通株式会社 秋田営業所 ■株式会社電創システム ■株式会社渡敬 ■株式会社ビー・アール・オー ■翔洋学園高等学校 ■エリクソン・ジャパン株式会社 ■株式会社エス・エフ・ティー ■株式会社NTT 東日本・東北 ■CTCシステムマネジメント株式会社 ■源川医科器械株式会社 秋田支店 ■株式会社ボリリバンド・システム ■山ニシステムサービス株式会社 ■株式会社北都銀行 ■株式会社南部医理科 ■株式会社日本テクノス ■秋田ダイハツ販売株式会社 ■湯上市役所



学校 伊藤学園 秋田情報ビジネス専門学校

文部科学省 高等教育就学支援制度対象校

北海道情報大学 通信教育部 併修校 東京福祉大学 短期大学部 通信教育部 併修校

〒010-0001 秋田市中通四丁目3-11 TEL.018-831-2535 FAX.018-835-9350

入学・学校説明会・体験入学会に関するお問い合わせは

0120-79-5033 www.ito-gakuen.ac.jp



文部科学省 高等教育就学支援制度対象校

学校 伊藤学園 秋田情報ビジネス専門学校

経営情報科

北海道情報大学(HIU)
通信教育部併修

4年制
男女



目指す職種

- システムエンジニア
- セールスエンジニア
- システム運用エンジニア
- 医療系情報システム技術者
- 経理・事務部門スタッフ
- 高等学校教諭「情報・商業・数学」

経営知識と高度なIT技術を身につけ、幅広い分野で社会に貢献できる大卒技術者を育成。

大学で体系的な専門知識、専門学校で高度な情報技術を習得する充実の4年間です。情報処理国家資格をはじめ、多くの資格を取得でき、実力重視のビジネス界が求める経営知識と高度なIT技術を身につけたワンランク上の大卒技術者を育成します。

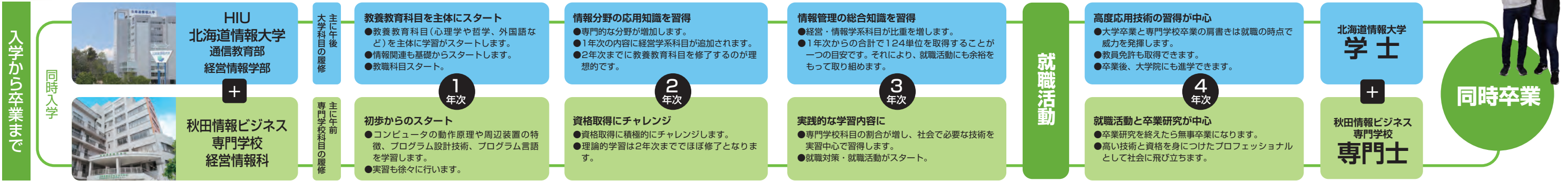
My target title 目指す職種

- システムエンジニア
- セールスエンジニア
- システム運用エンジニア
- 医療系情報システム技術者
- 経理・事務部門スタッフ
- 高等学校教諭「情報・商業・数学」



Certificate 目指す資格

- 国家資格（経済産業省）**
 - ▶ 応用情報技術者試験
 - ▶ 基本情報技術者試験
 - ▶ ITパスポート試験
- 学士・専門士・免許**
 - ▶ 学士（経営情報学）
 - ▶ 専門士（工業専門課程）
 - ▶ 高等学校教諭一種免許状（情報・商業・数学）
 - ▶ 中学校教諭一種免許状（数学）
- 検定資格**
 - ▶ Oracle 認定 Java プログラマ
 - ▶ 情報処理技術者能力認定試験（サーティファイ）
 - ▶ Java™プログラミング能力認定試験（サーティファイ）
 - ▶ 日商簿記検定
 - ▶ 日商リテールマーケティング（販売士）検定
 - ▶ オフィス系資格（Microsoft Word・Excel・PowerPoint）



Class work style 授業スタイル

IP メディア授業

北海道情報大学の講義映像をリアルタイムで全国に配信

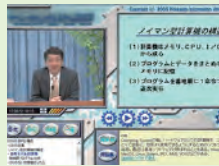
全国でリアルタイムに双方向の講義を受けることができるメディア授業。高速専用回線による遠隔教育システムで、日本各地の教育センターの教室にはライブ講義がリアルタイムで放映され、教授陣と対面しながら授業を進めることができます。また、講義中に教授に対して質問もできる画期的なシステムです。



インターネットメディア授業

北海道情報大学独自の教育システムで学生一人ひとりの学びをサポート

文字や音声、静止画、動画などの表現方法を統合させた独自の新しい授業です。北海道情報大学のサーバと学生のパソコンをインターネットで直結。マルチメディア教材として活用できるほか、単元ごとに確認問題の解答・解説を読んだり電子掲示板やメールを通じての質問や意見交換したりできます。



スクーリング授業

北海道情報大学の教授による直接講義

各教育センターや大学本学等で、北海道情報大学の教授が直接講義を行います。また、必修ではありませんが、本校以外で行われるスクーリングにも参加可能です。特に北海道情報大学本学のスクーリングには、全国の同窓の仲間が集まり、新しい出会いとコミュニケーションの輪が広がります。

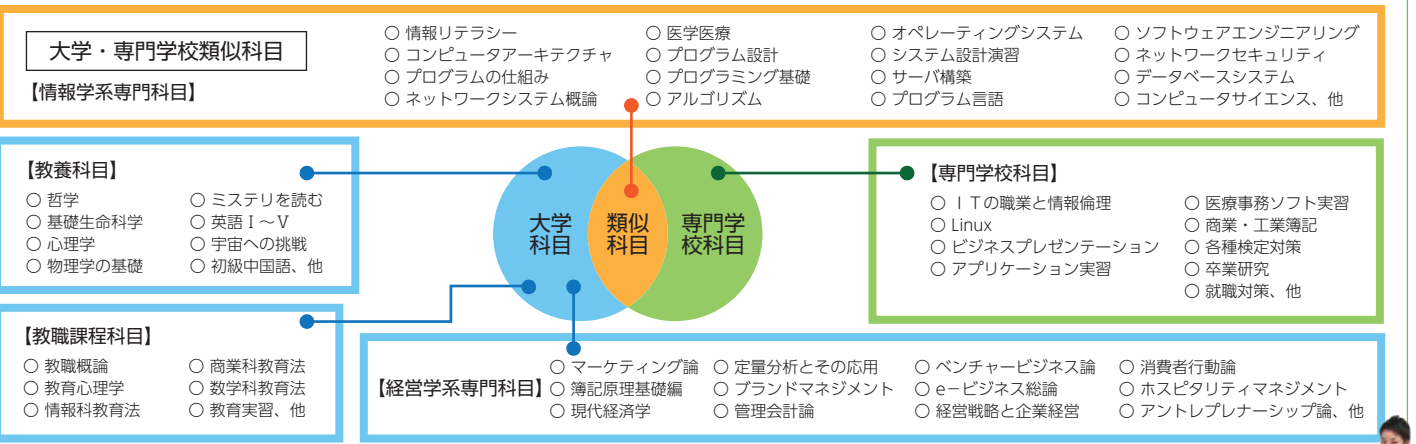
自主学習授業

自主学習を講師がフォロー

大学からのテキストをもとに自主学習。レポートを提出し、試験に合格することで単位を取得します。本校の講師が学習をサポートします。



履修科目



基本情報技術者試験 午前試験 免除制度

