

Event Schedule 2026 — 2027

OPEN CAMPUS

オープンキャンパス

開催時間 9:30~11:30

・学科紹介・体験講座
・個別相談など

参加無料

県内交通費補助

2026	5/30 (土)	6/20 (土)	7/25 (土)・8/1 (土)
			サマーオープンキャンパス
	9/5 (土)	10/31 (土)	12/12 (土)
		学園祭	クリスマスオープンキャンパス
2027	2/20 (土)	3/20 (土)	

SCHOOL INFORMATION MEETING

学校説明会

開催時間 9:30~11:00

・学科紹介・募集要項説明
・個別相談など

参加無料

県内交通費補助

2026	4/25 (土)	6/6 (土)	7/4 (土)	8/22 (土)
	9/26 (土)	11/14 (土)		
2027	1/23 (土)			

2026
10/31 (土)



学園祭&オープンキャンパス

学生たちが夏休み明けから企画し、当日の運営まで、協力して行います。たくさんのイベントで老若男女問わず楽しめる企画満載!! 秋田で活動しているパフォーマンスのステージやキッチンカーグルメもやってきます。



www.ito-gakuen.ac.jp

入学・学校説明会・オープンキャンパスに関するお問い合わせは

0120-79-5033

学校法人 伊藤学園

文部科学省 高等教育の修学支援新制度 対象校

秋田社会福祉専門学校

東京福祉大学《通信教育課程》併修校

〒010-0001 秋田市中通四丁目3-11 TEL 018-831-0294 FAX 018-837-9520

2027年4月入学用募集案内です。内容について一部変更する場合があります。

学校法人 伊藤学園

秋田社会福祉専門学校

School Guidebook

2027



START WITH
WHAT'S IN
FRONT OF YOU



社会を変える、

まずは
目の前から。

東京福祉大学《通信教育課程》併修校

社会を変える、 まずは 目の前から。

福祉の仕事は、
社会全体を一度に動かすような
大きな力ではなく、
目の前の一人に向き合う
小さな行動から始まります。

その積み重ねが、
家族を、地域を、そして社会を
ゆっくりと変えていく力になります。

「社会を変える、まずは目の前から。」は、
その確かな歩みを示す言葉です。
当校は、その第一歩を踏み出す学びの場として、
実践に根ざした福祉教育を大切にしています。



30年の歴史を持つ
福祉教育のパイオニアとして

当校は1,500名以上の卒業生を育て、
地域から確かな信頼を得ています。

秋田社会福祉専門学校 学びの特色

少人数制での
個別支援

国家試験対策
の徹底

個性や適性を
踏まえた支援で
内定率
100%継続

施設を
想定した
演習環境

実習指導の
充実

東京福祉大学併修で、 大学資格も 取得できる

専門学校の資格取得のほかに、
大学卒業者に付与される
「国家資格受験資格」「学士」を取得できます

資格も学位も揃うから、将来がゆるがない

社会福祉学科

同時入学

秋田社会福祉専門学校
東京福祉大学
(通信教育課程)

同時卒業

専門士取得
学士取得

取得可能な資格

社会福祉士
(国家資格)受験資格
大学の
履修で
取得可能
精神保健福祉士
(国家資格)受験資格
社会福祉主事任用資格
第一種衛生管理者免許
など



専門学校の
授業で
取得可能
ピアヘルパー資格
健康予防管理専門士資格
認知症ケア指導管理士資格
障害者スポーツ指導員資格
介護福祉士実務者研修
など

心理学科

同時入学

秋田社会福祉専門学校
東京福祉大学
(通信教育課程)

同時卒業

専門士取得
学士取得

取得可能な資格

認定心理士
社会福祉主事任用資格
大学の
履修で
取得可能
精神保健福祉士
(国家資格)受験資格
児童指導員任用資格
養護教諭一種免許状
など



専門学校の
授業で
取得可能
ピアヘルパー資格
健康予防管理専門士資格
認知症ケア指導管理士資格
障害者スポーツ指導員資格
介護福祉士実務者研修
など

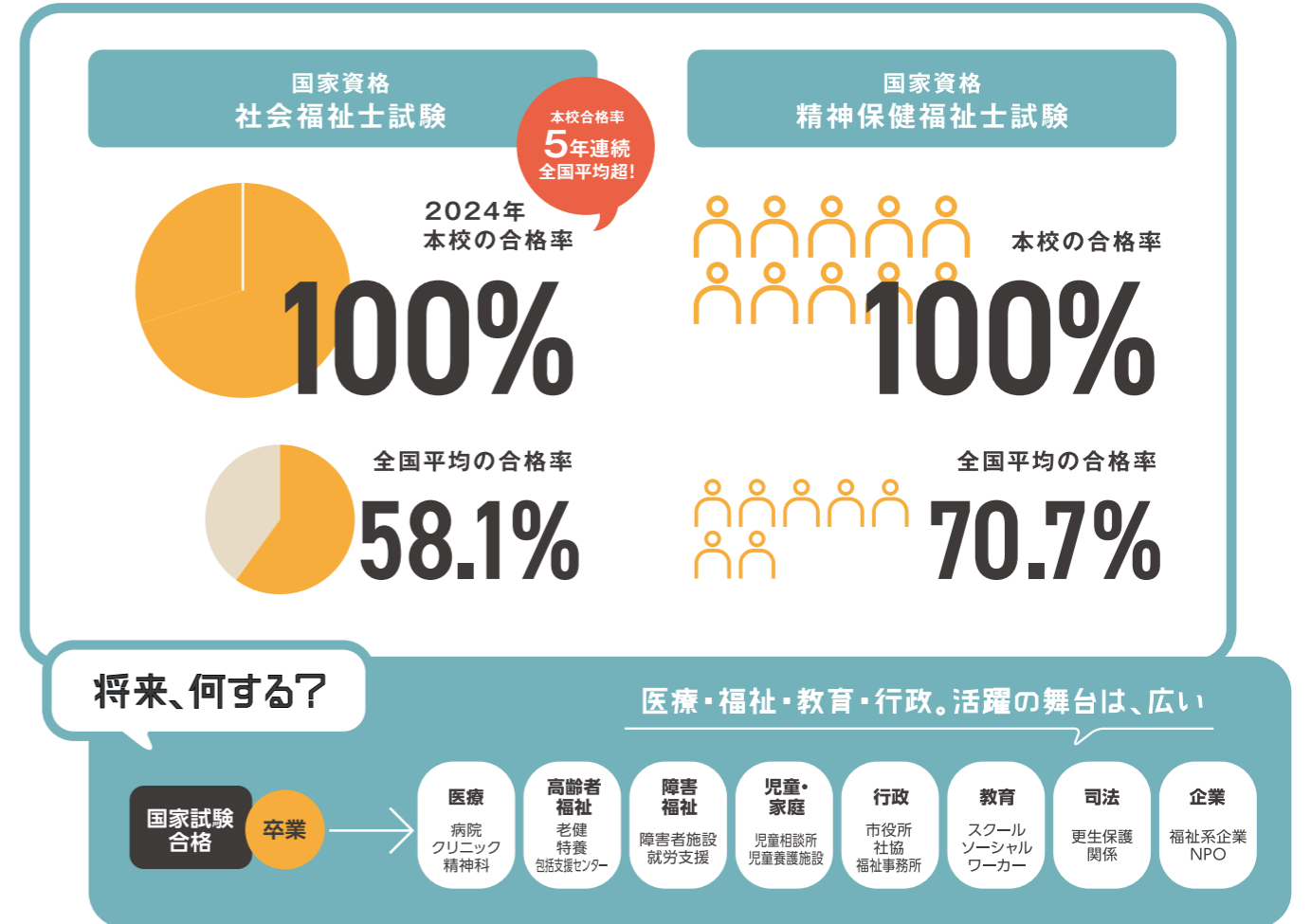
社会福祉学科

4年制 秋田県介護福祉士実務者養成施設指定校
ピアヘルパー認定校

「人」を 支える プロになる

社会福祉士として、
医療・福祉・教育・行政の第一線で、
人の暮らしを支える存在へ。

徹底した国家試験対策で、
「合格実績」という結果にこだわる。



学びのポイント

- 1** 少数だからできる、きめ細かな学び
学生一人ひとりが目指す資格に合わせて学びをカスタマイズできるのが本校の強みです。少数制だからこそ、一人ひとりに寄り添い、複数資格の取得までサポートします。
- 2** 充実した国家試験対策
一人ひとりの弱点克服から、本番に向けた実践的な対策まで、段階的に取り組める体制を整えています。その結果、毎年、全国平均を上回る高い合格率を生み出しています。
- 3** 30年の歴史が支える、就職率100%の実績
開校以来30年以上、業界との強いネットワークと丁寧な支援で就職率100%を継続。個別面談や企業ガイダンス、実習を通じて、一人ひとりを“自分に合った就職”へ導きます。信頼と実績が未来を支えます。

取得可能な資格

- 社会福祉士** (国家資格) 受験資格
- 精神保健福祉士** (国家資格) 受験資格
- 介護福祉士実務者研修**
- 登録販売者**

社会福祉主事任用資格
第一種衛生管理者免許
知的障害者福祉司任用資格
身体障害者福祉司任用資格
社会教育主事資格(基礎資格)
ピアヘルパー
健康予防管理専門士
認知症ケア指導管理士資格
オフィス系資格
(Microsoft Word・Excel)

目指す職種

- 医療・スクール・産業・精神科 **ソーシャルワーカー**
- 医療ソーシャルワーカー(一般病院)
- 精神科ソーシャルワーカー(精神科病院)
- 介護支援専門員(ケアマネジャー)
- スクールソーシャルワーカー(学校)
- 相談支援専門員(障害者施設)
- 公務員(福祉行政ケースワーカー)
- 登録販売者(医薬品販売)
- 福祉系企業職員

CHECK!

タイムテーブルやカリキュラムの詳細をはじめ、他の情報はこちらをご確認ください。



心理学科

4年制 秋田県介護福祉士実務者養成施設指定校
ピアヘルパー認定校

「心」を学び、 「心」を支える 人になる

心理の専門性を身につけ、

医療・福祉・教育・地域の現場で、
人の心に寄り添い、支える存在へ。

心理学を学ぶ4年間。 卒業と同時に認定心理士へ。

「認定心理士」どんな資格?

心理系4年制大学の卒業者を対象に認定される資格です。
心理学の専門家として働くために必要な基礎学力と
技能を習得していることを証明する民間認定資格です。

公認心理師受験を目指す方は、受験資格に必要な科目を在学中に履修できます。



「心」を学び、
「仕事」へ繋げる4年間。

受験に必要な科目や
心理実習を在学中に
履修できるので、
心理のスペシャリストを目指せます



秋田で学びながら、最短ルートで
公認心理師への道や、福祉・教育・
一般企業への多様なキャリアを切り拓こう!

国家資格
精神保健福祉士試験



2024年
本校の合格率
100%
全国平均 [70.7%] を大きく上回る実績!

将来、何する?

医療機関・さまざまな業種の企業への就職や、進学も多い。

卒業

医療・福祉
精神科病院・
心療内科での
相談支援

企業
人事・採用・研修部門での
カウンセラー、
接客・営業・企画担当者

進学
大学院に進学し、
公認心理師を目指す

学びのポイント

1 少人数で深める
心理理解

少人数制の授業で、一人ひとりの理解度に合わせた丁寧な指導を実施。心理学の基礎から
応用まで、対話を重ねながら確かな理解を深
めます。

2 現場を見据えた
実践教育

医療・福祉・教育・地域などを想定した演習
や実習を通して、心理を現場で活かす力を
養成します。支援の現実に即した学びを重
視しています。

3 進路につながる
資格と支援

心理系資格や関連分野への進路を見据え、
学習面・進路面の両方を個別にサポート。就
職や次の学びへつなげる力を育てます。

取得可能な資格

認定心理士
(公益社団法人日本心理学会認定資格)
精神保健福祉士
(国家資格) 受験資格
社会福祉主事
児童指導員
知的障害者福祉司
身体障害者福祉司

ピアヘルパー
健康予防管理専門士
認知症ケア指導管理士
障害者スポーツ指導員
介護福祉士実務者研修
登録販売者
オフィス系資格
(Microsoft Word・Excel)

目指す職種

認定心理士
社会福祉主事
精神保健福祉士(医療ソーシャルワーカー)
社会福祉士(ソーシャルワーカー)
スクールカウンセラー
児童相談員

CHECK!

タイムテーブルや
カリキュラムの
詳細をはじめ、
他の情報はこちらを
ご確認ください。



就職支援体制

就職率

2025年度卒業生内定実績

100%

県内100%

学生の希望や適性にあわせて 就職活動をバックアップ

本校は、社会福祉のパイオニアとして、福祉分野に多くの卒業生を送り出してきた実績をもっています。希望する業界で仕事が体験できる実習や、ボランティア活動を積極的に実施していきます。一人ひとりの学生の個性や適性を考慮しながら、就職を全力でサポートしていきます。



福祉分野の 就職

特別養護老人ホーム 高清水寿光園 特別養護老人ホーム やすらぎホームけやき 本道の街デイサービス 特別養護老人ホーム フレスコ浅草 介護老人保健施設 ひまわりの里 グループホーム バンドウ エバーグリーン病院 特別養護老人ホーム すこやか館合 特別養護老人ホーム松恵園 特別養護老人ホーム 健寿園 訪問看護ニチイ大曲 障害者支援施設 小又の里 障害者支援施設 竹生寮 グループホーム みずこしの里 いずみの杜診療所介護老人保健施設 やかた 障害者支援施設 南秋つくし苑 小規模多機能型居宅介護 わか杉の郷 障害者支援施設 友生園 ショートステイさみどり 由利本荘市社会福祉協会 矢島支所 介護老人保健施設 なごみのさと 介護老人保健施設 湖東老健 特別養護老人ホーム 河辺荘 特別養護老人ホーム 広洋苑 介護老人保健施設しょうわ 特別養護老人ホーム 大平荘 特別養護老人ホーム 松涛園 小規模多機能型居宅介護 しょうぶの郷 外旭川病院 特別養護老人ホーム 永楽苑 グループホーム いずみの杜 特別養護老人ホーム わかば園 やさしい風ショートステイ 特別養護老人ホーム 萬生苑 ひだまりデイサービスセンター 小規模多機能型居宅介護 幸の家 特別養護老人ホーム リンデンバウムいずみ 特別養護老人ホーム 海潮園 特別養護老人ホーム 長寿園 特別養護老人ホーム 南寿園 特別養護老人ホーム ウォームハート 障がい者支援施設 ほくと 特別養護老人ホーム 楽しいわが家 デイサービスセンター 柿の木坂 特別養護老人ホーム 広青苑 樹園養護老人ホーム

他の分野の 就職

株式会社プライムハウス 株式会社薬王堂 株式会社東北ビルカンリ・システムズ
株式会社なの花東日本 株式会社たけや製パン ユーアイ警備保障株式会社

先輩からのメッセージ



保育・福祉・心理学科
(現:心理学科)
湊 莉子さん
(令和7年3月卒業)
勤務先 株式会社ドットライン
(児童指導員)

放課後デイサービスで児童指導員として勤務し、発達に特性のある幼児から小学生を対象に、SSTや運動療育などのプログラム支援を行っています。職員同士で内容を検討しながら実施し、子どもたちの成長を実感できる瞬間に大きなやりがいを感じます。当初は不安もありましたが、共有と工夫を重ねる中で成功体験が増え、笑顔や保護者との喜びを分かち合える機会も増えました。在学中に学んだ発達心理や行事経験は、現在の支援や企画力に生かされています。



社会福祉学科
佐々木 舞子さん
(令和3年3月卒業)
勤務先 医療法人薫風会
象潟病院
(ケースワーカー)

精神科病院で、入退院手続きやデータ管理を担うケースワーカーとして働いています。ミスが許されない緊張感がありますが、周囲からの「ありがとう」等の感謝の言葉に、安堵と共に大きなやりがいを感じます。在学中に最も役立ったのはレクリエーションの授業です。多職種や他機関との連携には高い会話力が求められますが、授業で培った「快活に話す」姿勢が今の私の土台です。マスク越しでも伝わるよう、表情や声のトーンを豊かに表現する力は、学校での学びが大いに活かされていると感じます。



社会福祉学科
佐藤 咲愛さん
(令和4年3月卒業)
勤務先 あきた児童デイサービス
(児童指導員)

現在、放課後等デイサービスで、障がいや特性のある小学生から高校生に対し療育を行っています。障がいの度合いやこだわりなどは十人十色。その子に合った支援の難しさはありますが、どんなに小さな目標でも達成できた時、嬉しさと感動で胸がいっぱいになるのがこの仕事の魅力です。この学校は、自分の努力次第で充実した未来を手に入れられますが、その逆も然り。大切なのは、自分がしたいことを突き詰め、在学中から積極的に行動していくこと。皆さんも、自分の夢に向かって突き進んでください。



社会福祉学科
館岡 未波さん
(令和4年3月卒業)
勤務先 南秋つくし苑
(生活支援員)

「南秋つくし苑」は笑顔溢れる明るい職場です。私は利用者様から元気を頂きつつ、心境の変化にいち早く気づけるよう細やかな意思疎通を心がけています。信頼関係を築き、その人らしく輝ける生活を支えるのが目標です。在学中に役立ったのは社会福祉士の試験勉強です。制度や法律の知識があると現場での動きが違います。またアルバイトも重要でした。働く経験は「人との関わり」の幅を広げ、利用者様とのスムーズな対話の土台になります。座学と社会経験、両方が今の私の力です。



MESSAGES FROM CURRENT STUDENTS

在学生からのメッセージ



社会福祉学科 3年
飯塚 春斗さん

地元で福祉職として返返しをしたいという思いから、社会福祉士を目指して入学しました。設題に沿ったレポート作成は当初苦戦しましたが、先輩の助言を受けて効率よく取り組めるようになりました。学校では福祉の専門知識に加え、医学や手話など実践的な内容も学べ、少人数制で先生方の丁寧な指導を受けられる点が魅力です。現在は地域ボランティアにも参加しながら知識と経験を積み、将来は地域に貢献できる社会福祉士を目指して努力を続けています。



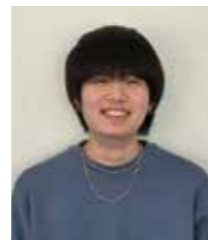
心理学科 3年
鎌田 結音さん

精神保健福祉士の資格取得を目指し、この学校に入学しました。「人の心に寄り添う仕事に就きたい」という思いから、心理学を中心に福祉分野の学習へ日々取り組んでいます。レポート作成やスクーリングは慣れるまで苦戦しましたが、乗り越えるたび理解が深まり、自信にもつながっています。今後は専門学校での演習や大学スクーリングを通して知識と技術を磨き、支援を必要とする方に寄り添える精神保健福祉士を目指して努力を続けていきたいです。



心理学科 4年
小林 隼輔さん

子どもに関わる仕事を目指し、心理学を学ぶため入学しました。当初は知識が乏しく授業についていくのに苦労しましたが、先輩が相談に乗ってくれたり、学習方法の助言を受けて気持ちが楽になり、学校生活にも慣れることができました。大学の学びは科目ごとのレポート提出があり大変ですが、徐々に自分のペースをつかめています。高校で学んだ基礎知識も現在の学習に役立っていると感じるので、高校生の皆さんも日々の学びを大切にしてください。



心理学科 2年
嵯峨 蓮仁さん

中学・高校での苦勞をきっかけに、同じ悩みを抱える子どもを支えたいと考え、心理学を学ぶため入学しました。レポート作成やスクーリングは主体性や体力が求められ大変ですが、意欲があれば大学併修で幅広い知識を身につけられます。外部講師の授業では実際の相談事例や対応も学べ、理解が深まります。先輩方も親身に相談に乗ってくれる温かな環境が魅力です。高校での学びは必ず役立つので、最後まで努力を続けてください。



社会福祉学科 2年
草薙 夢来さん

将来、社会福祉士の資格を生かして地元で貢献したいと考え、この学校に入学しました。はじめは設題に沿ったレポート作成に苦労しましたが、教科書を読み込み、先生や先輩の助言を受けることで、少しずつ要点を押さえて書けるようになりました。スクーリングでは専門科目をより深く学び、参加者とのグループワークを通して多角的

な視点も身につけています。校外学習や球技大会、ボランティアにも積極的に参加し、将来に生かせる経験を重ねています。慣れるまでは大変ですが、努力が評価される環境の中で、目標へ着実に近づいていると実感しています。

CAMPUS LIFE!

- 4月 入学式・オリエンテーション・新入生歓迎会
- 5月 避難訓練・校外研修
- 6月 合同球技大会
- 7月 浴衣着付け教室・すこやか秋田ボランティア・夏休み前半
- 8月 夏休み後半
- 9月 キッズサッカーフェスティバルボランティア
- 10月 障害者スポーツ交流会・校外研修・避難訓練
- 11月 学園祭
- 12月 クリスマス会・冬休み
- 1月
- 2月 社会福祉士、精神福祉士国家試験・卒業生を送る会
- 3月 卒業式・春休み



4
APRIL

5
MAY



6
JUNE

9
SEPTEMBER



10
OCTOBER



7
JULY



3
MARCH

11
NOVEMBER

